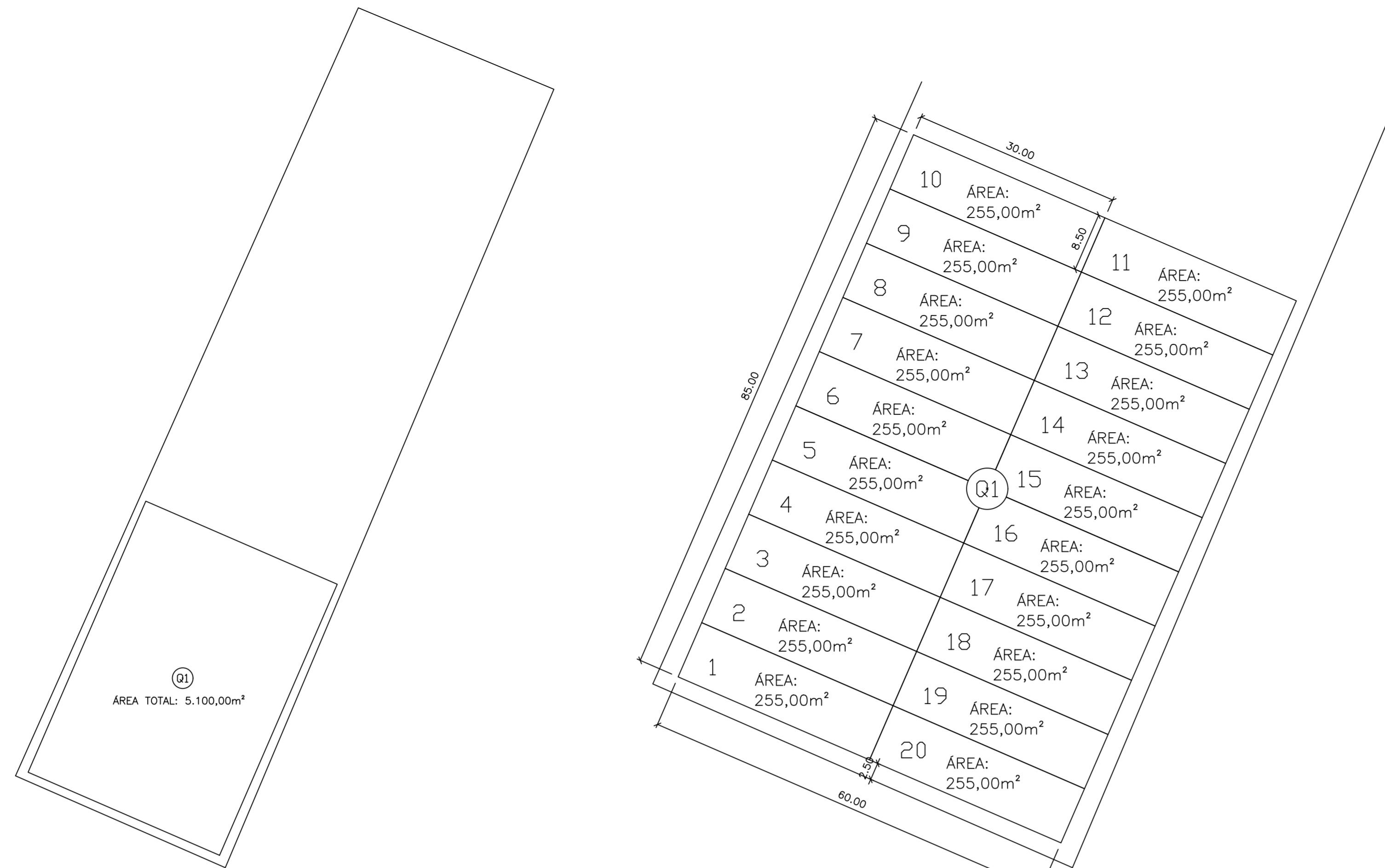
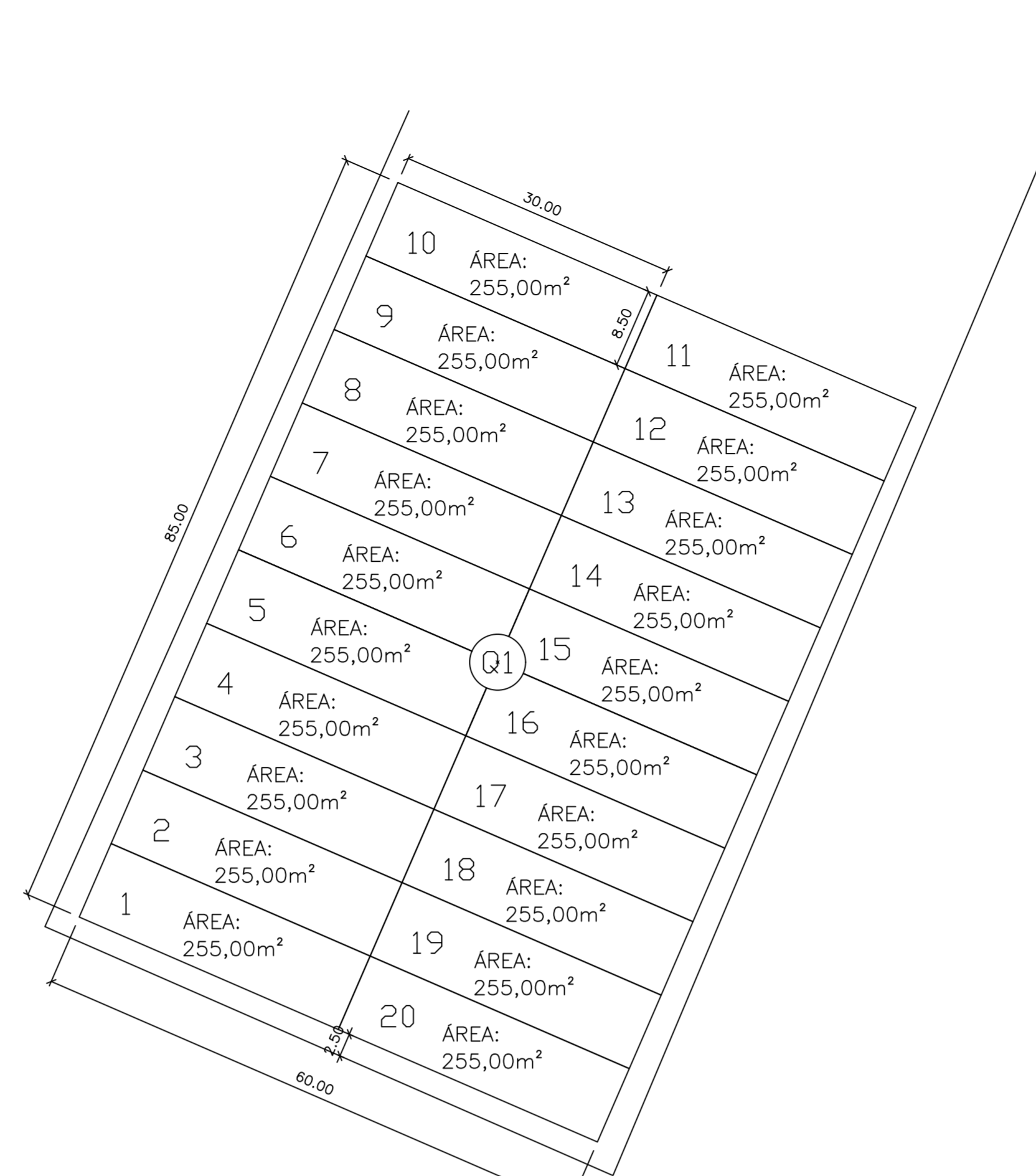


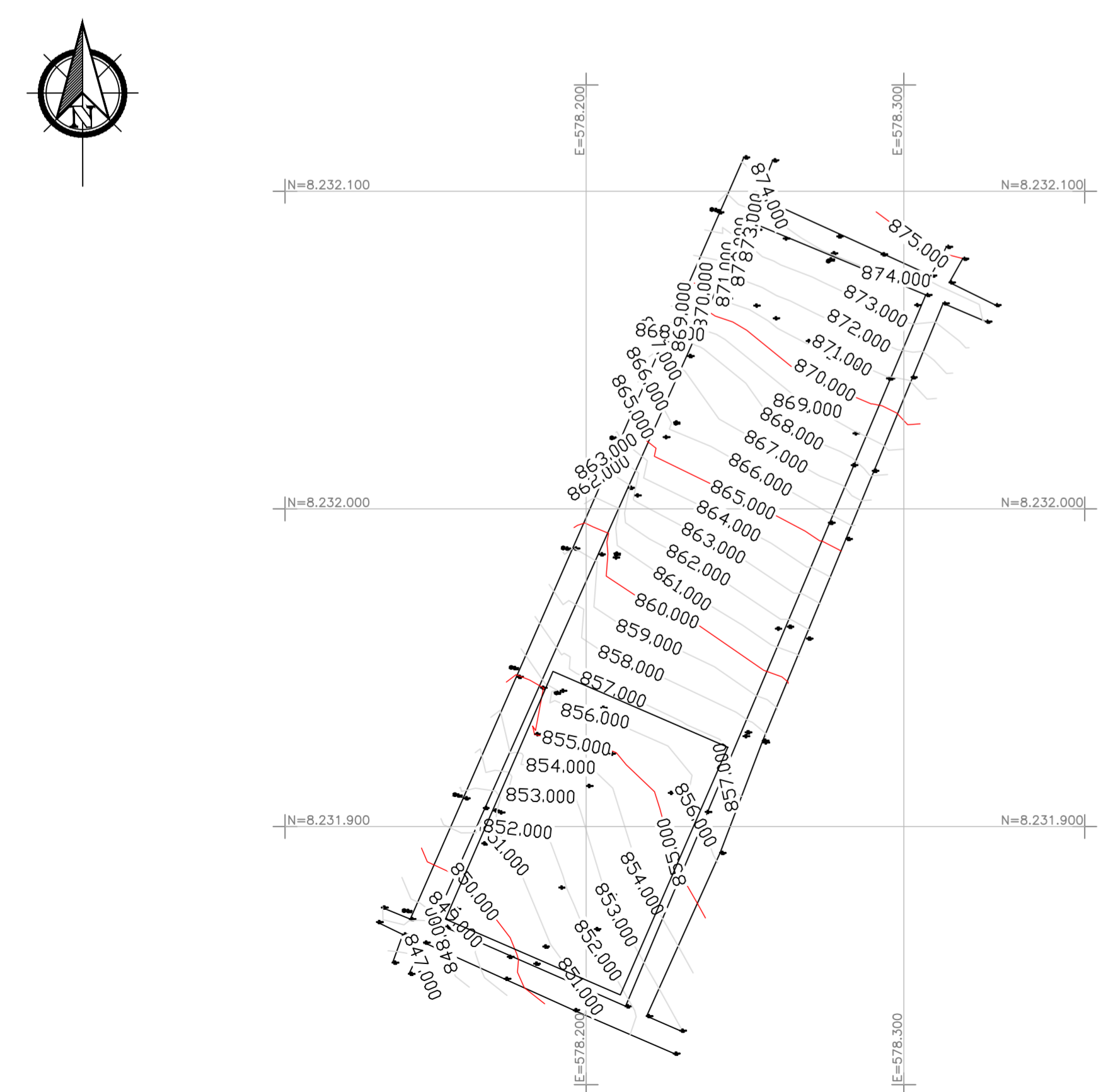
1 PLANTA BAIXA DO LOTEAMENTO
ESCALA 1:1000



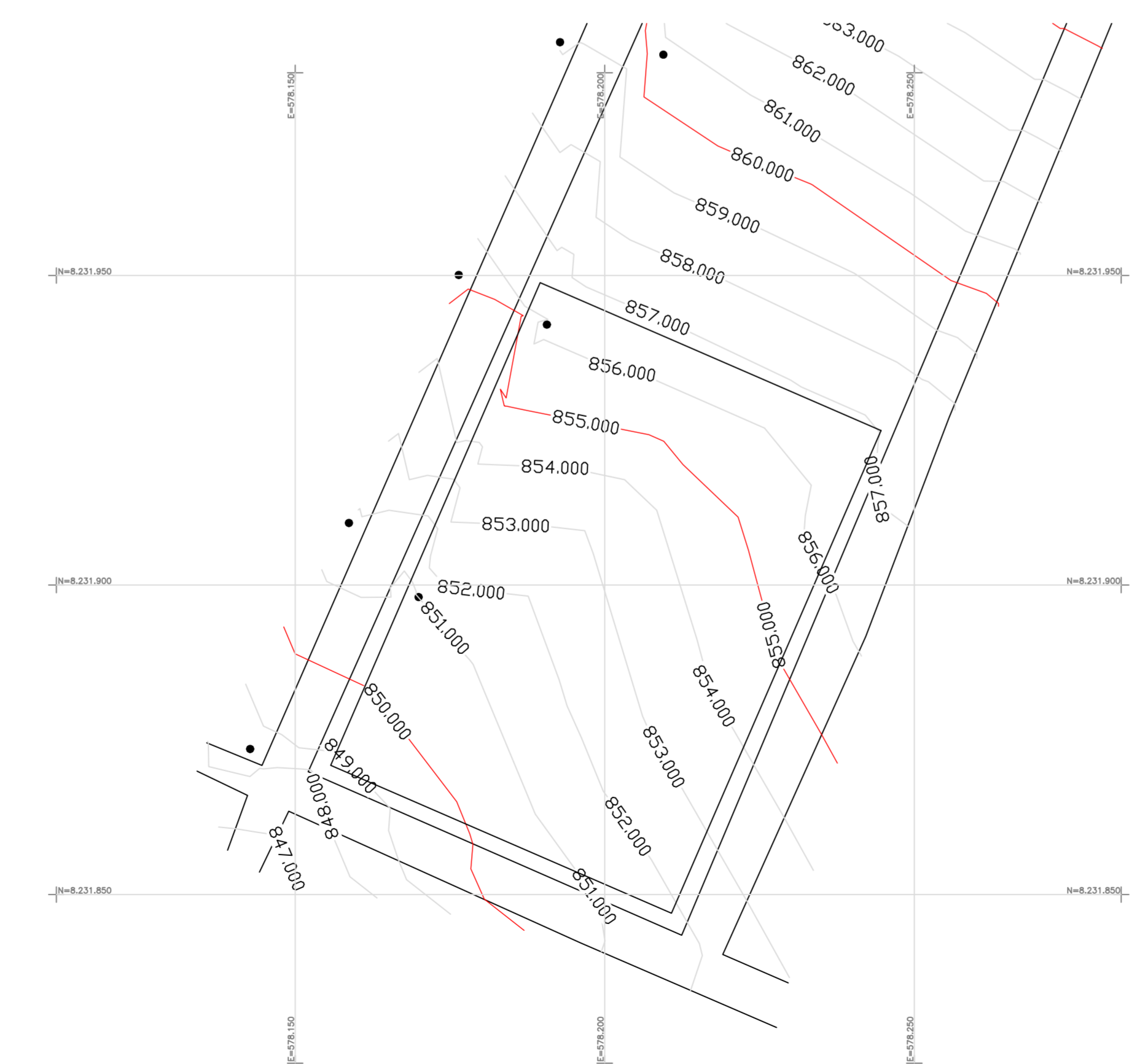
2 PLANTA DAS QUADRAS
ESCALA 1:1000



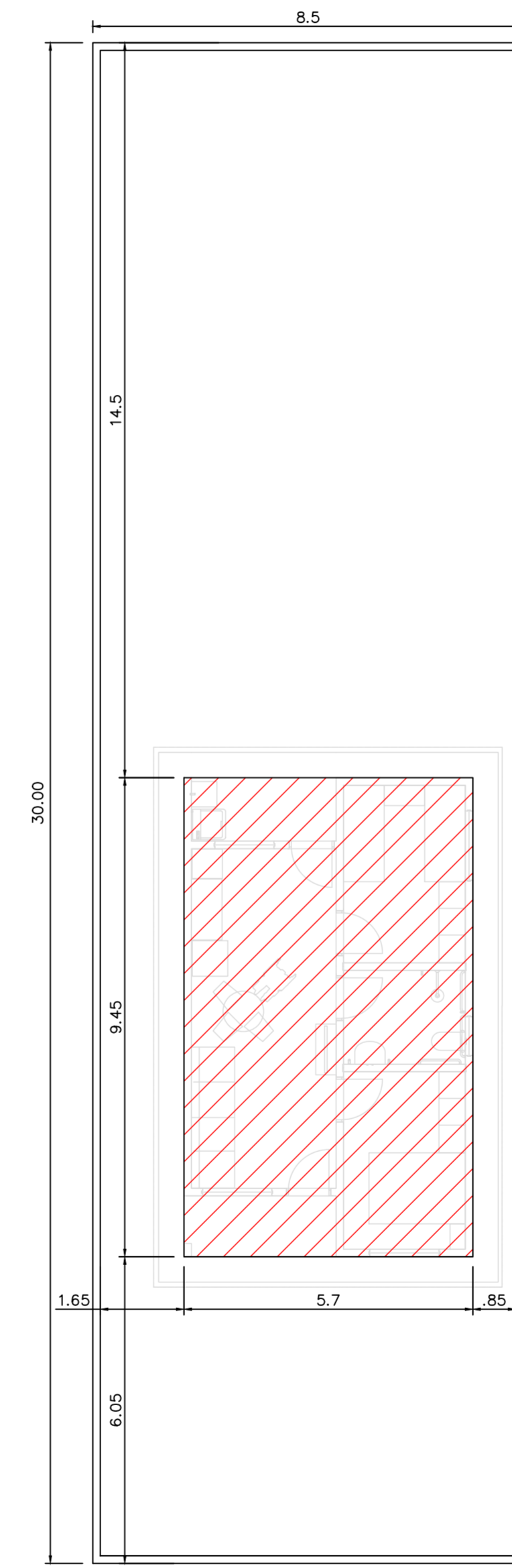
3 INDICAÇÃO DOS LOTES
ESCALA 1:500



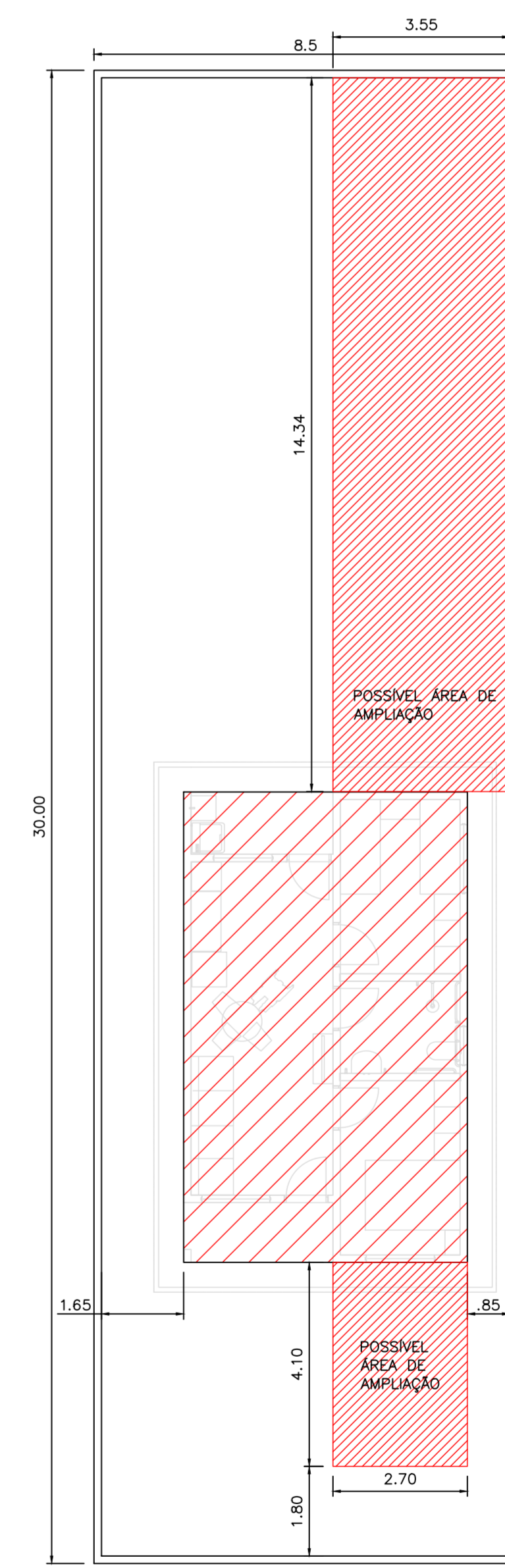
4 PLANTA DE LEVANTAMENTO, CURVAS DE NÍVEL E MALHA DE COORDENADAS
ESCALA 1:1500



5 INDICAÇÃO DE PERFIS, CURVAS DE NÍVEL E MALHA DE COORDENADAS
ESCALA 1:750



6 PLANTA DE LOCAÇÃO
ESCALA 1:100



7 PLANTA DE AMPLIAÇÃO
ESCALA 1:100



INFRAESTRUTURA PRESENTE	INFRAESTRUTURA FUTURA
VIAS NATURAIS, SEM QUALQUER EXECUÇÃO DE BASE, SUB-BASE, OU ENCASCALHAMENTO;	EXECUÇÃO DE BASE, REVESTIMENTO PRIMÁRIO E CASCALHAMENTO;
PRESENTE LIGAÇÃO DE REDE ELÉTRICA E DE ÁGUA, SEM LIGAÇÃO DE ESGOTAMENTO SANITÁRIO.	MELHORA DO ABASTECIMENTO DE ÁGUA;
OBS: LOTES INSERIDOS PRÓXIMO AO CENTRO URBANO, FACILITANDO A EXECUÇÃO DA INFRA-ESTRUTURA NECESSÁRIA.	LINHA DE ESGOTAMENTO SANITÁRIO;
	DIRECIONAMENTO E MANEJO DE ÁGUA PLUVIAL;
	COLETA DE LIXO.

LEGENDA	
	CERCA DE DIVISA
	ÁREA VERDE
	ÁREA INSTITUCIONAL
	ÁREA VERDE
	ÁREA INSTITUCIONAL

NOTAS

- Curvas de nível interpoladas a cada 50 centímetros e mestras a cada 1 metro.
- Malha de coordenadas interpolada a cada 200 metros.

CONTRATADA:	CONTRATANTE:
CNPJ Nº: 28.103.470/0001-08 AVENIDA MESTRA IRINEIA, Nº 226 - 1º ANDAR, CIDADE SANTA MARIA, MONTES CLAROS/MG - CEP: 38401-074	CNPJ Nº: 01.412.474/0001-46 RUA CURIBÁ, Nº 212 - CENTRO, JAPONVÁR/MG - CEP: 39335-000
RESPONSÁVEL TÉCNICO:	RESPONSÁVEL LEGAL:
LUCAS ALEXANDRE GOMES VELOSO CREA: 373.195/D - MG	PREFEITO MUNICIPAL DE JAPONVÁR/MG

DIVISÃO E PARCELAMENTO DE ÁREA URBANA (LOTEAMENTO FNHIS SUB-50) CR 039831/2025			
DESCRIÇÃO: PLANTA DO LOTEAMENTO, PLANTA DAS QUADRAS, INDICAÇÃO DOS LOTES, CURVAS DE NÍVEL, COORDENADAS, PLANTA DE LOCAÇÃO, PLANTA DE AMPLIAÇÃO E CROQUI DE LOCALIZAÇÃO			
ENDEREÇO DA OBRA: AVENIDA JOÃO PESSOA, S/N, CENTRO			
MUNICÍPIO: JAPONVÁR - MG	DATA INICIAL: 16 DE SETEMBRO DE 2025		
FASE DO PROJETO: INICIAL	ART/RRT: MG20254315483	MEDIDA DO LOTE: 8,5 X 30 M	
REF. DO PROJETO: JAP-0261	ESCALA: INDICADAS	Nº REVISÃO: 00	01/03

TOPOGRÁFICO